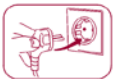
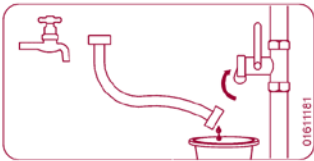
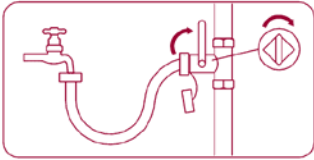
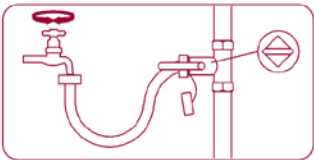
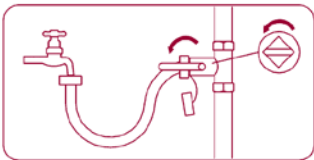
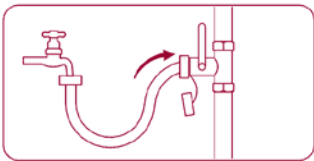
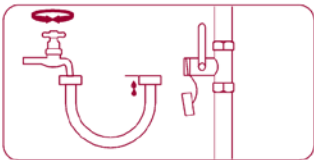
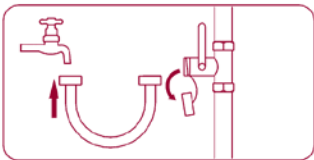
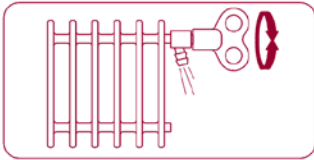




Het ontluchten en bijvullen van de CV-installatie



1

Het ontluchten van de CV-installatie

- 1 Neem de stekker uit het stopcontact

Ontlucht de installatie

2

- 2 Gebruik het ontluchtsleuteltje

Begin bij de laagstgelegen radiatoren.

Eindig op de hoogste verdieping

Ontlucht tot er geen lucht meer uitkomt

3

- 3 Sluit de vulslang aan de op de waterkraan

Verwijder het dopje van de CV-vulkraan

4

- 4 Draai de kraan langzaam open en vul de slang met water

Sluit de kraan aan als de slang vol is

5

- 5 Sluit de volle slang aan op de CV-vulkraan

6

- 6 Open de CV-vulkraan

7

- 7 Draai de waterkraan langzaam open

Vul de druk tot 1,6 bar bij koude installatie en 2,0 bar bij warme

Sluit de waterkraan als de druk voldoende is

8

- 8 Sluit de CV-vulkraan

9

- 9 Koppel de slang los van de kranen

Doe het dopje weer op de CV-vulkraan

10

- 10 Steek de stekker weer in het stopcontact

ALGEMEEN

Er kan een vulprocedure bij het toestel hangen; volg in dat geval die instructie. Als er geen instructie aanwezig is, volg dan de hier omschreven instructie.

Draai alle radiatorkranen open. Bij thermostatische kranen: zet deze in de maximale stand!

LET OP!

Gebruik uitsluitend schoon leidingwater. Het is niet toegestaan chemische middelen aan het water toe te voegen. Als u dit wel doet, dan vervalt de garantie op het toestel.

AFTAPPEN

> Neem de stekker uit het stopcontact

> Sluit de slang aan op de CV-vulkraan

> Leg het uiteinde in de afvoerput/rioolafvoer

> Open de CV-vul/aftapkraan en laat het CV-water weglopen

Let op! Doe dit niet te vaak omdat 'vers' water

corrosie in de CV-installatie kan veroorzaken!